

Biographie des intervenant.es



RENÉ AUDET

Sociologue de l'environnement, professeur au Département de stratégie, responsabilité sociale et environnementale et titulaire de la Chaire de recherche UQAM sur la transition écologique

René mène un programme de recherche partenariale visant à accompagner et appuyer des acteurs montréalais dans la transition écologique, et à produire des connaissances visant les transformations sociales, notamment autour des expérimentations urbaines et des systèmes alimentaires alternatifs.



LAURENCE BHERER

Professeure agrégée au département de science politique de l'Université de Montréal

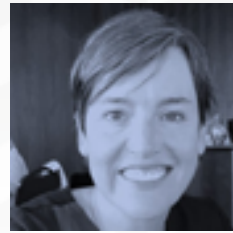
Les recherches de Laurence portent sur la participation publique, la démocratie locale et la participation citoyenne informelle. Ses publications récentes comprennent : "The Professionalization of public participation" (avec M. Gauthier et L. Simard, Routledge), "The participatory democracy turn" (avec P. Dufour et F. Montambeault, Routledge), de même que l'article « Quarante ans de participation publique en environnement, aménagement du territoire et urbanisme au Québec : entre expression des conflits et gestion consensuelle » (avec M. Gauthier et L. Simard, publié dans les Cahiers de géographie du Québec).



CAMILLE BUTZBACH

Chaire de recherche UQAM sur la transition écologique

Camille se passionne notamment pour la ville durable, ses enjeux environnementaux et sociaux. Elle concentre ainsi ses efforts sur la participation citoyenne locale, la perception des résidents dans leurs milieux de vie, le transport actif, l'aménagement durable, la santé publique et la lutte contre les changements climatiques. Pour résumer, elle a participé à différents projets de recherche afin de (re)créer collectivement des milieux de vie viables et inclusifs. Ayant un pied en recherche et l'autre sur le terrain, elle est agente de recherche et coordinatrice du chantier « Milieux de vie » à la Chaire de recherche UQAM sur la transition écologique. Elle passe la majorité de son temps chez Solon. En étant sur le terrain, elle s'assure que les actions de Solon et la recherche se nourrissent mutuellement.



GENEVIÈVE CLOUTIER

Professeure à l'École supérieure d'aménagement du territoire et de développement régional de l'Université Laval et directrice du Centre de recherche en aménagement et développement (CRAD)

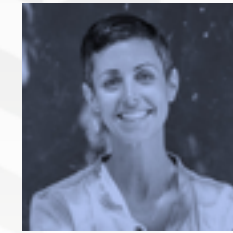
Geneviève s'intéresse à la participation publique, à l'action collective, aux acteurs et aux processus par lesquelles les pratiques de planification et d'aménagement se transforment. Elle travaille sur la question de l'adaptation des milieux urbains aux changements climatiques, et plus particulièrement sur le rôle des acteurs civiques dans la gouvernance climatique, depuis plusieurs années.



STÉPHANE DUBÉ

Directeur, services administratifs, civic tech et projets spéciaux à l'Institut du Nouveau Monde

Stéphane est spécialiste depuis 15 ans en développement et stratégie d'organisations à impact social. Impliqué dans la communauté, la participation citoyenne a toujours été au cœur de son action professionnelle. Membre de la première heure de l'INM, il a siégé sur son conseil d'administration de 2006 à 2008 avant de rejoindre l'équipe comme coordonnateur, puis directeur des opérations jusqu'en 2010. Tout au long de sa carrière, il a agi à titre de directeur et conseiller dans les secteurs gouvernemental, commercial et associatif. On a pu compter sur son aisance à diriger des projets, à guider des processus de réflexion, à animer des groupes de travail et à donner de la formation. En rejoignant l'INM, il met notamment à profit son intérêt et ses connaissances en matière d'innovation sociale et de numérique.



MARIE-CHRISTINE DUBUC

Chargée au développement des affaires à la Pépinière / Espaces Collectifs

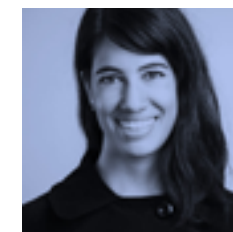
La Pépinière / Espaces Collectifs est un organisme ayant pour mission de raviver le cœur des communautés et de rendre les villes plus humaines, vertes et participatives. Son équipe est guidée par la conviction que les espaces publics jouent un rôle essentiel dans le développement social et économique des communautés locales. À travers les années, l'organisme a accompagné plus d'une cinquantaine de communautés dans la réalisation de projets inspirants. Formée à la maîtrise en urbanisme, curieuse et engagée, Marie-Christine cumule différentes expériences : maternité, immobilier industriel et communautaire, recherche et transfert en économie circulaire, urbanisme scolaire, politique et lobby, médiation interculturelle.



PASCALE DUFOUR

Professeure titulaire au département de science politique de l'Université de Montréal

Pascale travaille sur les mouvements sociaux et l'action collective en perspective comparée (Canada, Europe). Elle est directrice du Collectif de recherche Action Politique et Démocratie (CAPED). Ses projets de recherche actuels portent sur fondements institutionnels de la contestation dans les cas des luttes en logement et en éducation (France, Espagne, Québec) ; les pratiques informelles d'engagement via le jardinage urbain et la récupération alimentaire. Elle a récemment publié l'ouvrage *Qui sommes-nous pour être découragées ? Conversation militante avec Lorraine Guay*, Montréal : Écosociété, 2019.



MIRIAM FAHMY

Consultante, chercheuse et animatrice indépendante

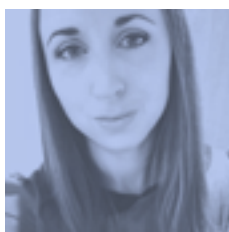
Miriam se spécialise dans les questions de démocratie participative, de gouvernance démocratique et de développement social. Elle a œuvré pendant 10 ans à l'Institut du Nouveau Monde, a dirigé une vingtaine d'ouvrages collectifs, dont *L'état du Québec* (2008-2014) et a tenu une chronique hebdomadaire d'affaires publiques au journal *Métro* (2014-2016). Elle est enseignante invitée au Département de science politique de l'Université de Montréal et participe au comité éditorial du magazine *Nouveau Projet*.



CAROLINE GAGNON

Professeure agrégée à l'École de design de l'Université Laval et directrice du programme en design de produits

Caroline est spécialiste de l'étude des préoccupations sociales et territoriales générées par les grands projets d'infrastructures publiques. Elle s'intéresse plus largement aux pratiques sociales et publiques du design et de leur rôle innovant. Ses projets de recherche ont d'abord été orientés vers le rôle que peuvent jouer ou non les pratiques du design (design industriel, architecture, urbanisme, architecture du paysage) à toutes les échelles d'intervention – c'est-à-dire de l'objet au territoire – dans l'acceptabilité sociale et publique des infrastructures d'énergie, de transport et des infrastructures vertes. Ses récents travaux de recherche s'intéressent à comprendre comment le design peut ou non agir pour améliorer l'expérience des services publics en éducation et en santé et être ainsi un vecteur d'innovation publique. Ces différents projets l'amènent à s'intéresser plus largement aux questions de la responsabilité publique des pratiques du design en contexte public et de la légitimité du designer à orienter, influencer ou encore infléchir la décision publique en faveur du bien commun.



MARIANNE GARNIER

Chargée de projet pour Sauve ta bouffe

Diplômée en agroéconomie, Marianne agit en tant que chargée de projet pour Sauve ta bouffe. Ayant un intérêt marqué pour l'éthique alimentaire et les impacts du système alimentaire mondial, elle administre également le Festival de films pour l'environnement.



STÉPHANIE GAUDET

Professeure titulaire et directrice du Centre interdisciplinaire de recherche sur la citoyenneté et les minorités (CIRCEM) de l'Université d'Ottawa

Stéphanie travaille sur la participation sociale et politique, notamment celle des jeunes, les identités, les parcours de vie et la méthodologie qualitative. Elle dirige un projet de recherche partenariale (CRSH) sur les expériences d'éducation à la citoyenneté en milieu communautaire et associatif et un projet de recherche sur les parcours d'engagement social et politique des jeunes (CRSH). Elle vient de diriger un numéro de la revue Lien social et politiques sur la citoyenneté des enfants et des adolescents et de co-publier avec D. Robert "A Journey through Qualitative Research".



ISABELLE GAUDETTE

Organisatrice communautaire au Centre d'écologie urbaine de Montréal (CEUM)

Diplômée au baccalauréat en travail social de l'UQÀM, Isabelle s'est spécialisée dans l'intervention auprès des communautés et les questions de démocratie. Leader dans le design de processus participatifs, elle travaille aussi avec des municipalités et des institutions. Arrivée au CEUM en 2010, Isabelle met son expertise en participation citoyenne aux profits d'une ville plus durable. Elle développe des processus de mobilisation, de concertation et d'animation auprès de collectivités et de professionnels partout au Québec. Plus récemment, elle intervient dans des projets de budget participatif pour permettre aux citoyens de décider d'une partie du budget pour transformer leur ville. Ses expériences de formation, de design de processus et de médiation font d'Isabelle une personne-ressource au sein de l'équipe du CEUM et auprès des clients des services professionnels.



DOMINIC LAPOINTE

Professeur en études touristiques à l'Université du Québec à Montréal et responsable du Groupe de recherche et d'intervention tourisme, territoire et société

Détenteur d'un doctorat en développement régional, Dominic est professeur en études touristiques à l'Université du Québec à Montréal. Ses travaux portent sur les questions de la production des espaces touristiques, du développement des destinations touristiques non métropolitaines, des changements climatiques et du tourisme. Depuis 2017, il est responsable du Groupe de recherche et d'intervention tourisme, territoire et société.



HUGO LAVOIE

Journaliste à Radio-Canada

Hugo a obtenu son baccalauréat en sciences politiques à l'UQÀM, puis son DESS en journalisme international à l'Université Laval et à l'École supérieure de journalisme de Lille. Il a travaillé dans l'Ouest canadien, puis à Québec, pendant une décennie, avant de s'établir à Montréal. Il a aussi entraîné son micro en Europe et en Amérique latine. Ses reportages lui ont valu des prix, dont celui de journalisme d'Amnesty internationale en 2005. Il s'est joint à l'émission *La semaine verte*, a animé l'émission *Bien dans son assiette* et a contribué à différentes émissions d'information et d'affaires publiques. Depuis 2012, il s'est spécialisé dans la réalisation de reportages de proximité sur des thèmes et des personnes qui changent leur vie et celles des gens qui les entourent. Il est aujourd'hui chargé de la revue des médias à l'émission radiophonique *Tout un matin*, aux côtés de Patrick Masbourian.

**SYLVAIN LEFEBVRE**

Professeur à l'École des sciences de la gestion et à l'Institut des sciences de l'environnement de l'UQAM

Docteur en sciences politiques, il est professeur à l'École des sciences de la gestion et à l'Institut des sciences de l'environnement de l'UQAM. Ses recherches, au sein du PhiLab (Réseau canadien de recherche partenariale sur la philanthropie), portent sur le rôle des fondations philanthropiques dans les transformations actuelles de l'action collective. Il est également directeur du CRISES (Centre de recherche sur les innovations sociales), co-président du TIESS (Territoires innovants en économie sociale et solidaire) et membre du comité de rédaction de la revue Nouveau Projet.

**ALAIN MEUNIER**

Conseiller, recherche et développement chez Communagir

Il soutient des démarches collectives depuis plus de 15 ans. Persuadé qu'agir ensemble est un moyen puissant pour relever les défis critiques auxquels nos sociétés sont confrontées, il est engagé à faire évoluer les pratiques, en plus de développer et soutenir des partenariats multisectoriels visant le renforcement des capacités pour mener des changements systémiques. Il collabore à différents projets de recherche et de développement d'outils visant à développer de nouvelles pratiques de développement collectif plus équitable, inclusif et durable. Alain possède une formation en études autochtones (développement communautaire) de l'Université de Trent et détient une maîtrise en intervention auprès des systèmes humains de l'Université Concordia. Il est également formé à la théorie et pratique des systèmes ouverts et est gradué de l'institut de Gestalt de Toronto.

**FRANÇOISE MONTABEAULT**

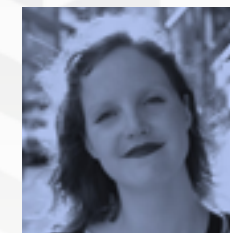
Professeure en science politique à l'Université de Montréal

Les travaux de Françoise portent sur la participation, la citoyenneté et les enjeux d'inclusion/exclusion sociale, à la fois à partir d'une réflexion sur la construction de la citoyenneté au sein des espaces de participation institutionnels comme au sein d'initiatives citoyennes, notamment dans l'espace urbain et auprès des populations autochtones dans le cadre de grands projets de développement des ressources naturelles, notamment en Amérique latine. Elle a publié plusieurs articles scientifiques et ouvrages, dont "The Politics of Participatory Democracy in Latin America" (Stanford University Press, 2015), "The participatory democracy turn" (avec L. Bherer et P. Dufour, Routledge), et "Legacies of the Left Turn in Latin America" (avec M. Balan, Notre Dame University Press). Depuis 2015, elle est co-chercheuse d'une subvention Partenariat CRSH qui s'intéresse aux initiatives citoyennes et à la participation informelle à Montréal et Québec. Elle est directrice de la revue Politique et Sociétés, membre fondatrice du Réseau d'études latinoaméricaines de Montréal (RELAM) et dirige depuis 2016 l'Équipe de recherche interdisciplinaire sur l'inclusion et la gouvernance en Amérique latine (ERIGAL), financée par le FRQSC.

**KARINE THÉORÊT**

Chargée de mobilisation chez Solon

Depuis son passage à l'UQAM au département de sociologie, Karine propose de réfléchir sur l'espace privé et public. Elle aspire à ce qu'ensemble on puisse s'approprier notre territoire et le transformer en fonction de nos aspirations. Créative et rassembleuse, elle participe au développement de l'espace Basile Patenaude, en créant un jardin pour les enfants, une ruelle comestible, ainsi qu'un poulailler communautaire. Heureuse de faire partie de l'équipe de Solon, elle souhaite prendre part à des projets d'innovation, qui font agrandir notre pouvoir d'agir et qui nous ouvre les possibilités d'un vivre ensemble écologique.

**PAULINE WOLFF**

Chercheuse et conseillère en transfert au Centre d'étude en responsabilité sociale et écocitoyenneté (CÉRSÉ)

Géographe et urbaniste de formation, Pauline est en charge de l'axe de recherche et d'intervention Innovation, participation et transition du CÉRSÉ, le Centre d'étude en responsabilité sociale et écocitoyenneté. Dans ce cadre, elle travaille avec des organismes accompagnateurs de citoyens ou des arrondissements pour les aider à documenter les phénomènes et à comprendre quels sont les freins et les enjeux des projets, mais aussi ce qui motive les citoyens à se mobiliser. Elle aime alterner théorie et pratique, à travers l'utilisation de méthodes mixtes en recherche comme en mettant les mains directement dans la terre avec des citoyens. Candidate au doctorat en aménagement à la Faculté de l'aménagement de l'Université de Montréal, Pauline a plusieurs années d'expérience en enseignement universitaire sur des sujets en rapport avec les transports, la mobilité et l'urbanisme, ainsi que l'encadrement de mise en œuvre de projet d'urbanisme en atelier. Elle est également une citoyenne engagée dans son quartier à travers des projets de verdissement.

**VIRGINIE ZINGRAFF**

Conseillère principale en transfert des compétences, innovation et design à la Maison de l'innovation sociale (MIS)

Spécialisée en environnement et développement durable, puis en aménagement du territoire, Virginie expérimente pendant 10 ans les approches de concertation à l'échelle régionale dans le secteur public et explore les leviers de l'éducation, des technologies, du design et de l'animation de l'intelligence collective. Elle cofonde ensuite une entreprise de service-conseil accompagnant les organisations et communautés en innovation ouverte ainsi qu'un laboratoire vivant en réhabilitation des agroécosystèmes associant la recherche, les acteurs de terrain et les citoyens. Au sein de la MIS, elle soutient les projets collectifs visant à résoudre les problèmes sociétaux contemporains.