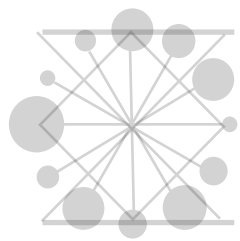


14^e

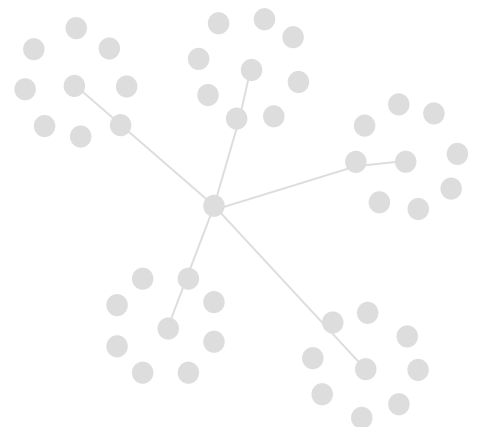
Colloque de

la
RELÈVE VRM

Lire, comprendre et interpréter la ville, les 1^{er} et 2 juin 2017



PROGRAMME



Le réseau de recherche et de connaissances
sur *la ville et l'urbain*

14^e COLLOQUE DE LA RELÈVE VRM

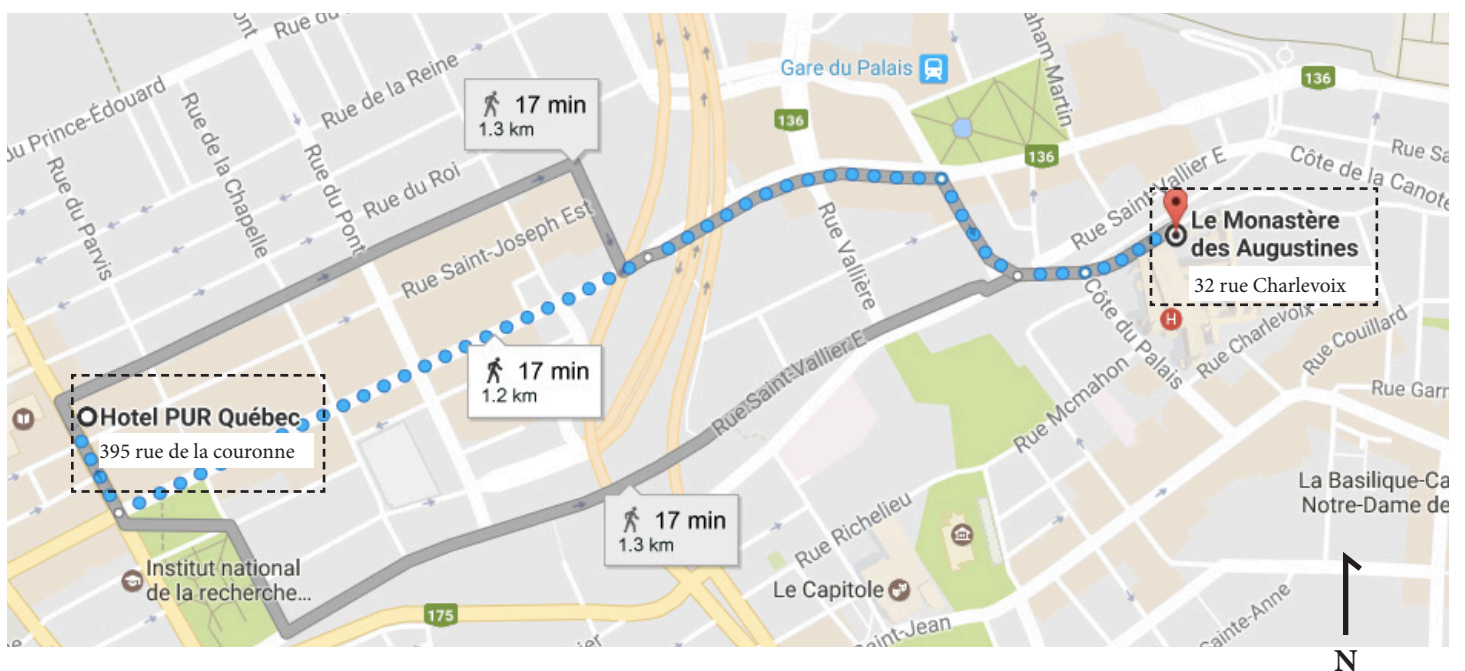
1-2 JUIN 2017

Lire, comprendre et interpréter la ville

Les villes sont des lieux singuliers, le théâtre d'interactions et de liens sociaux qui offrent, à ceux qui y vivent, de multiples opportunités. Chaque ville possède son caractère distinctif, ses pratiques sociales et culturelles, ses dynamiques politiques et économiques. La ville peut ainsi être comprise, étudiée, analysée et interprétée sous plusieurs angles et cela constitue un défi pour les jeunes chercheurs.

Ce 14^e Colloque de la Relève VRM à vocation multidisciplinaire est organisé par le réseau Villes Régions Monde (VRM) et se tiendra cette année à Québec. Il donne aux chercheurs en émergence la possibilité de présenter leurs résultats de recherche devant un public intéressé par les enjeux urbains. Cette activité permet également aux participants de soulever des questions et de débattre d'enjeux à partir d'études de cas et d'exemples comparatifs. Finalement, ce colloque est une occasion pour les étudiant-e-s de cycles supérieurs d'aborder des questions méthodologiques, entre autres choses, par rapport à l'incontournable question du choix de l'échelle d'analyse.

Le colloque a lieu au Monastère des Augustines, 32 rue Charlevoix - Ville de Québec.



Avis aux participants:

Vous serez logés à l'hôtel Pur qui se situe à 15 minutes de marche du Monastère.

Un cocktail aura lieu à la Taverne Belley (249, rue Saint-Paul) le jeudi soir après la conférence d'ouverture.

Afin de rembourser vos frais de déplacements (aller-retour vers Québec), veuillez conserver vos factures et nous les remettre lors de l'événement.

Pour communiquer avec les organisateurs du colloque:

Écrivez à Valérie Vincent (INRS-UCS), à Antoine Guilbault-Houde (INRS-UCS) ou à Marie-Pier Bresse (ULaval - CRAD).

Valerie.Vincent@ucs.inrs.ca

Antoine.Houde@ucs.inrs.ca

Marie-Pier.Bresse@crad.ulaval.ca



Le réseau de recherche et de connaissances
sur *la ville et l'urbain*

JEUDI, LE 1^{ER} JUIN 2017

- 14 h Accueil des participants.
- 14 h 30 Mot de bienvenue de Claire Poitras.

BLOC DE COMMUNICATIONS 1: LES USAGES DE LA VILLE

Jury : Manuel RODRIGUEZ,
Université Laval.
Étudiant-commentateur :
Guillaume BÉLIVEAU CÔTÉ,
Université Laval.

- 14 h 50 Design et processus d'innovation sociale et politique dans l'espace public québécois.
Nadim TADJINE, doctorat design, innovation sociale et politique, Université Laval.
- 15 h 05 Usages et représentations multiples du vélo : quels impacts pour la planification des réseaux cyclables régionaux au Québec ?
Anne-Julie DUBOIS, maîtrise en urbanisme, Université de Montréal.
- 15 h 20 Les enjeux politiques et les questions du droit à la ville soulevés par une initiative d'urbanisme Do it yourself à Hanoi, Vietnam.
Jules LAURENT-ALLARD, maîtrise en urbanisme, Université de Montréal.
- 15 h 35 Améliorer un guide d'aide à la décision résidentielle pour les aînés en perte d'autonomie : analyse critique d'un inventaire et intégration au milieu bâti.
Noémie ROY, maîtrise en architecture, Université Laval.
- 15 h 50 Commentaire.
- 16 h Période de questions et de discussion.
- 16 h 20 Pause.

16 h 45

CONFÉRENCE D'OUVERTURE:

LES LARMES ET LES PROMESSES DU POUVOIR LOCAL

Alain FAURE, CNRS (Grenoble).

Dans un bilan récent sur 250 entretiens menés auprès d'élus placés à la tête de grandes collectivités locales (en France, en Italie et au Japon), le politiste cherche à décrypter la place des émotions à tous les stades de l'engagement politique : avant l'entrée en politique (dans l'enfance et l'adolescence), lors des premières campagnes électorales, au cœur des tournois d'action publique, et dans les façons de mettre en récit et d'incarner le territoire. Les résultats sont présentés dans un essai paru en 2016 aux Presses universitaires de Grenoble qui s'intitule *Des élus sur le divan*. L'ouvrage insiste d'une part sur l'importance des empreintes initiales de l'attrait pour la politique et d'autre part sur l'intensité émotionnelle du métier d'élu au quotidien. Ces données permettent d'ouvrir une discussion sur le travail symbolique de médiation et d'incarnation joué par les leaders politiques locaux. Dans la lignée des travaux d'anthropologie politique sur les « chefs », il interprète ces larmes et ces promesses comme des invariants sensibles du pouvoir local. Cette volonté de prendre au sérieux la démocratie sensible dans toutes ses dimensions se retrouve dans une démarche pluridisciplinaire qui s'est concrétisée en 2017 par la parution d'un ouvrage collectif codirigé avec le politiste Emmanuel Négrier sur *La politique à l'épreuve des émotions*. L'ensemble des résultats et l'agenda scientifique du chercheur sont présentés sur un carnet de recherche consacré aux énigmes de l'action publique locale.

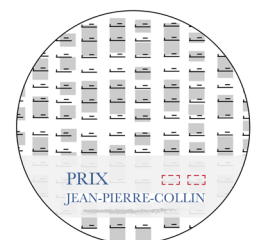
Alain Faure est chercheur au CNRS à Pacte (Sciences Po Université Grenoble Alpes - France). Il mène depuis 25 ans des enquêtes par entretien sur le pouvoir local et sur le processus de décentralisation dans différents pays en combinant des outils d'analyse sur l'action publique, sur les élites et sur les institutions. Il s'intéresse notamment aux effets de territoires qui conditionnent l'intervention publique, sur le constat que des sentiers de dépendances infra-nationaux orientent et transforment le jeu politique et les représentations du bien commun. Le laboratoire de Montréal a été étudié dans cette perspective au début des années 2000 (CJUR, RFAP).

18 h 15

Remise des Prix Jean-Pierre-Collin (pour la meilleure thèse et le meilleur mémoire en études urbaines).

18 h 35

Cocktail d'ouverture du Colloque.



VENDREDI, LE 2 JUIN 2017

8 h 45 Accueil des participants (café et collation).

9 h 15 Mot de bienvenue de Claire Poitras.

BLOC DE COMMUNICATIONS 2: HISTOIRE ET REPRÉSENTATIONS DE LA VILLE

Jury : Geneviève CLOUTIER,
Université Laval.

Étudiant-commentateur :
Olivier BERNARD,
Université Laval.

9 h 20 L'association culturelle des femmes de Montréal présente : première exposition dans les galeries d'art d'Henry Morgan & Co.
Marie-Maxime **DE ANDRADE**, maîtrise en histoire de l'art, Université Carleton.

9 h 35 Les représentations littéraires de la ville occidentale dans les œuvres Lecéziennes : une prison à ciel ouvert.
David **YESAYA**, doctorat en études françaises, Université de Waterloo.

9 h 50 Patrimoine et culture populaire : un jeu de mémoire.
Marc-Olivier **VÉZINA**, maîtrise en études urbaines, INRS-UCS.

10 h 05 Commentaire.

10 h 15 Période de questions et de discussion.

10 h 35 Pause.

BLOC DE COMMUNICATIONS 3: CONFLITS / ENJEUX SOCIAUX ET INITIATIVES CITOYENNES

Jury : Jonathan ROBERGE,
INRS-UCS.

Étudiant-commentateur :
Marielle PAPIN,
Université Laval.

10 h 50 Conflits et luttes de pouvoir dans le processus de régularisation et d'intégration socio-urbaine d'un quartier informel de la ville de Buenos Aires.
Vincent **LACHARITÉ-LAFRAMBOISE**, maîtrise en études urbaines, INRS-UCS.

- 11 h Initiatives citoyennes, changements politiques et changements climatiques : le cas de Montréal.
Alexandra **NADEAU**, maîtrise en études urbaines, INRS-UCS.
- 11 h 15 Les barrières à l'implantation des « rues intégrées. » Le cas de la rue Main dans vieil Ottawa est.
Louis **MACHABBÉ**, maîtrise en durabilité de l'environnement, Université d'Ottawa.
- 11h30 Défis de montage et gestion de projets dans un PED : l'aménagement de la zone commerciale de Ouagadougou.
Lucien Roland **KABORÉ**, maîtrise en urbanisme, Université de Montréal.
- 11 h 45 Commentaire.
- 11 h 55 Période de questions et de discussion.
- 12 h 15 Dîner sur place.

BLOC DE COMMUNICATIONS 4: **LA VILLE POUR TOUS**

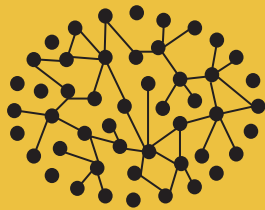
Jury : Marius THÉRIAULT,
Université Laval.

Étudiant-commentateur :
Sylvanie GODILLON,
INRS-UCS.

- 13 h 30 Les espaces verts urbains montréalais d'hier à aujourd'hui : politiques publiques et équité.
Simon **CHARRON**, maîtrise en études urbaines, INRS-UCS.
- 13 h 45 Comment trouver la résilience sociale des quartiers pour combattre les injustices.
Bernardo **DE ALVARENGA**, maîtrise en études urbaines, INRS-UCS.
- 14 h L'accessibilité au réseau cyclable comme enjeu d'équité environnementale.
Maxime **HOUDE**, maîtrise en études urbaines, INRS-UCS.
- 14 h 15 Commentaire.
- 14 h 25 Période de questions et de discussion.

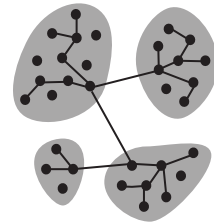
14 h 45 Retour sur les présentations avec Alain FAURE.

Remise des prix (1er prix : 500\$, 2e prix : 250\$, 3e prix : 150\$).

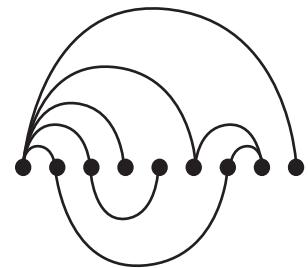
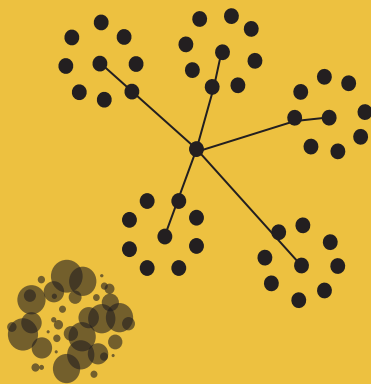


14^e

Colloque de



la RELÈVE



villes régions monde



Fonds de recherche
sur la société
et la culture

Québec 

UQÀM

Université 
de Montréal



UNIVERSITÉ
LAVAL