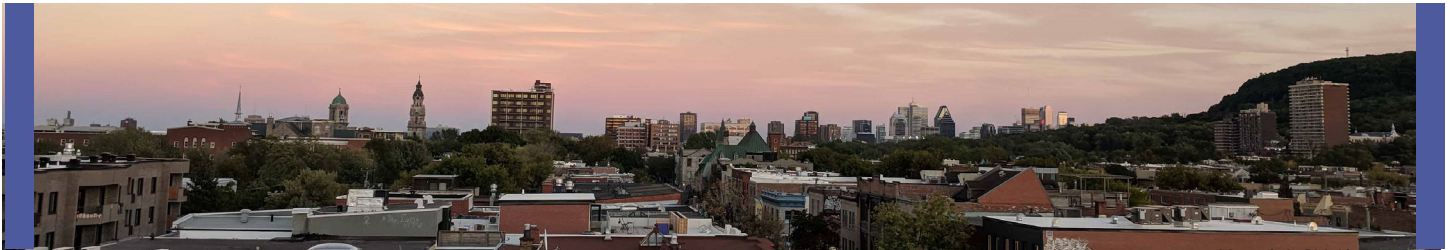


TRAIT D'UNION

LE BULLETIN DE LIAISON À DESTINATION DES PARTENAIRES ET COLLABORATEUR.TRICE.S DU RÉSEAU VRM



Montréal, ©Valérie Vincent

Rapport

L'adaptation aux changements climatiques dans le réaménagement d'un secteur urbain à Montréal

Par le Labo Climat Montréal

[Lire le rapport](#)

Pour en savoir plus sur les actions communautaires d'adaptation à la chaleur accablante : [Lire le rapport](#)

Compte rendu

Planification des transports et de l'aménagement à Montréal

Bilan et perspectives à l'aube du 10e anniversaire du PMAD de la CMM et du premier PSD de l'ARTM.
Par F. Tremblay-Racicot.

[Consulter le compte rendu](#)

Rapport

Les réutilisateurs et les réutilisatrices des données publiques ouvertes : le cas de Montréal

Par Sandra Breux et Jeremy Diaz

[Lire le rapport](#)

PUBLICATIONS EN VEDETTE

L'engagement pousse là où on le sème

Laurence Bherer, Geneviève Cloutier, Françoise Montambeault

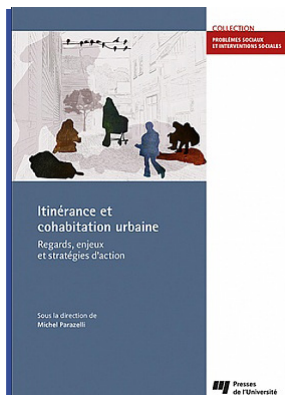
Au printemps 2017, des résident.e.s de Rosemont - La Petite-Patrie, à Montréal, décident de se réapproprier le terrain vague situé à l'extrémité de leur ruelle verte pour en faire un jardin en permaculture et un espace de rencontre. Partage des savoir-faire horticoles, fabrication d'accessoires en matériel recyclé, organisation d'événements socioculturels, gestion des relations avec le voisinage... Au fil du temps, le Carré Casgrain devient une véritable communauté. Trois chercheuses en sciences sociales retracent son aventure et la trajectoire de ses membres, à travers divers témoignages. [En savoir plus](#)



Itinérance et cohabitation urbaine
Michel Parazelli

Quelles logiques normatives guident les pratiques de partage de l'espace public ? Regards croisés à Montréal et Québec sur les défis vécus par les acteurs et actrices de la vie quotidienne, du milieu social et de la politique.

[En savoir plus](#)

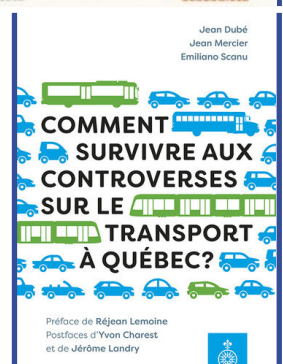


Comment survivre aux controverses sur le transport à Québec?

Jean Dubé, Jean Mercier, Emiliano Scanu

Tramway, réseaux structurants et projet pharaonique de tunnel entre Québec et Lévis. Cet ouvrage apporte des clés de compréhension sur les débats qui rythment la vie sociale, économique et politique de Québec depuis de nombreuses années.

[En savoir plus](#)

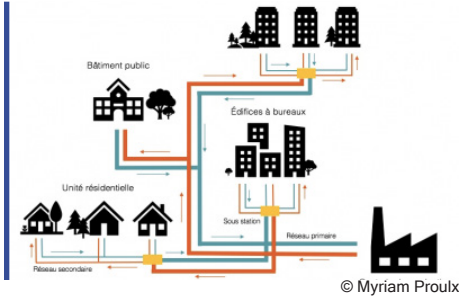


VILLES RÉGIONS MONDE

VRM est financé par le FRQSC et plusieurs universités québécoises. Il regroupe une soixantaine de chercheur.se.s et une quinzaine de collaborateur.trice.s. Le réseau est voué à la diffusion et à la valorisation de la recherche en études urbaines au Québec et ailleurs.

AUTRES NOUVEAUTÉS

Capsule thématique



Mettre en pratique la lutte contre les changements climatiques

En attendant le feu vert : les réseaux de chaleur urbains, entre promesse et hésitation.

Par C. Hatton-Proulx

[Lire la capsule](#)

Profil pro



Rencontre avec Nabila Bachiri

Conseillère senior en mobilité durable à la Communauté métropolitaine de Québec (CMQ).

Par F. Lusson

[Lire l'article](#)

Capsule thématique



Défis de la mobilité durable face aux crises sociétales

Mobilité active en temps de pandémie : considérations écologiques et enjeux de cohabitation.

Par A-M. D'Amours

[Lire la capsule](#)

PLACE À LA RELÈVE!

Une nouvelle rubrique qui a comme objectif de mettre en lumière les projets de mémoire et de thèse des étudiantes et étudiants qui s'intéressent aux enjeux urbains.

Les épreuves de la participation démocratique : les arrières-scènes de la planification et de l'aménagement du territoire. [Lire l'article](#)

Par M. Boucher (INRS)

Impacts économiques des écrans antibruit : une analyse à partir de transactions résidentielles unifamiliales dans le territoire de la Communauté métropolitaine de Montréal. [Lire l'article](#)

Par Y.-B. Yao (ESAD - Université Laval)

Intégrer le transport durable dans les processus décisionnels des municipalités québécoises : le cas de la revitalisation de rues. [Lire l'article](#)

Par F. Marleau Donais (ESAD - Université Laval)

ÉVÈNEMENT : LES 8es RENCONTRES VRM



En plus d'offrir un espace de discussion, cet événement d'une journée vise à mieux comprendre ce qu'on apprend dans les approches d'expérimentation mises en oeuvre par les villes, en même temps que les conditions et les retombées voulues de ces apprentissages.

Vendredi 26 novembre 2021

Espace canal (Montréal)

[Pour en savoir plus ou pour connaître toute la programmation et s'inscrire](#)

NOUS CONTACTER

Besoin d'une revue des écrits? D'une revue des pratiques dans un domaine particulier? VRM peut offrir des bourses à des étudiant.es intéressé.es qui souhaitent réaliser un stage au sein de votre organisation.

Contactez-nous : valerie.vincent@inrs.ca

Envie d'en savoir plus sur une thématique ou un enjeu en particulier?

Nos chercheur.se.s peuvent de prononcer de brèves conférences midi à votre intention.

Contactez-nous : valerie.vincent@inrs.ca